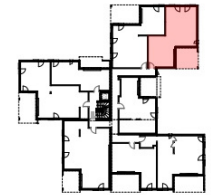


Bâtiment C - Plan du Bât C



Logement: C12 - Type T3

Surface habitable

Séjour/Cuisine	28,01
Chambre 01	12,01
Chambre 02	11,58
Dégt/Pl	5,79
Salle de bains	5,60
Wc	2,01
Total	65,00 m²

Logement: C12 - Surface extérieure	
Terrasse	15,19

	Masquettes		Bloc cuisson
	Poutres		Evier
	Soffites		Réfrigérateur
	Gaines techniques		Lave-linge
	Descente eaux pluviales		Lave-vaisselle
	GC		Chauffe-eau
	HSP		Tableau électrique
	PF		Voleif roulant
	VB		Voleif battant
	F		Baie coulissante



NOTA:
Des modifications sont susceptible d'être apportées à ce plan en fonction des nécessités techniques de la réalisation, tant en ce qui concerne les dimensions libres que l'équipement. Les côtes et les surfaces indiquées sont données moyennant la prise en compte de la tolérance à la réalisation. En cas de discordance entre les plans et la notice descriptive : les plans prévaudront en ce qui concerne l'organisation et la distribution des locaux ; la notice descriptive prévaudra en ce qui concerne les caractéristiques techniques et la qualité des prestations. En cas de discordance entre les surfaces indiquées au tableau des surfaces et celles mentionnées sur le plan détaillé, ce sont ces dernières qui prévaudront.



Logement C12
Type T3

Indice
V NOTAIRE - 01
date
18/07/2022