



DOMAINE DU VALLAT

SAINT-RÉMY DE PROVENCE

4301 | T4 | R+3

TABLEAU DES SURFACES

Séjour	44.76 m ²
Cuisine	32.68 m ²
Chambre 01	14.85 m ²
Chambre 02	14.04 m ²
Chambre 03	13.50 m ²
SDB	7.37 m ²
Dgt	5.60 m ²
SDE/WC	4.45 m ²
Entrée	3.00 m ²
cellier	2.83 m ²
WC	1.78 m ²

Surface habitable totale 144.86 m²

Rooftop 86.36 m²

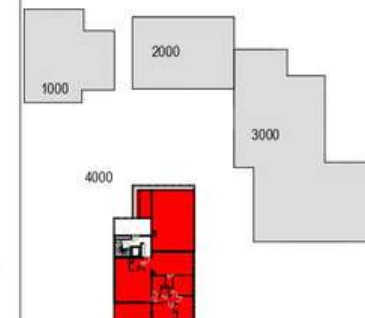
Terrasse 21.46 m²

Piscine 10.61 m²

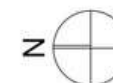
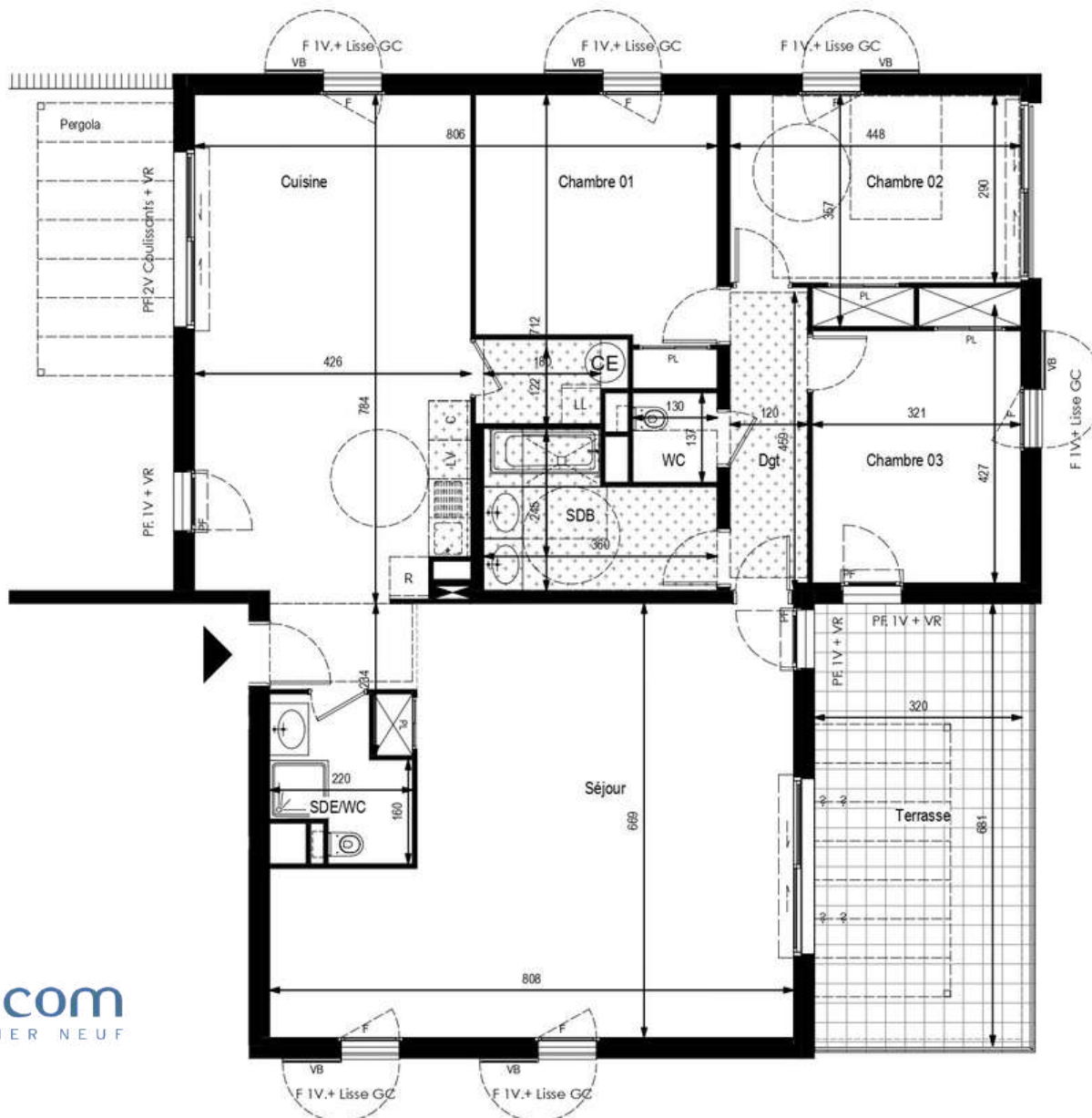
Surface extérieure totale 118.43 m²

DOCUMENT PROVISOIRE

PLAN DE REPERAGE



Date : 08/11/2022 | Indice :



primocom
IMMOBILIER NEUF

La surface habitable des logements peut varier en fonction des techniques de constructions choisies, de l'établissement des plans d'exécution, des normes techniques et handicapés. Ainsi, il est expressément convenu qu'une tolérance de surface est admise. Toute variation de côtes (tant au niveau d'une pièce que de la longueur totale) ou de surface entraînant des différences inférieures à 5% de la surface habitable vendue ne pourra fonder aucune réclamation. La position des soffites, les relombées de poutres, la position exactes des gaines et les dimensions des faux-plafonds et canalisations ne sont pas figurées. Les meubles et appareils électroménagers, ainsi que les installations représentées en pointillés, ne sont pas fournis mais représentés pour indiquer la position des attentes de fluides.

Légende :

AV : Allège-vitrée	FA : Fenêtre allège vitrée	SS : Sèche serviette	Faux-plafonds/soffite
LL : Lave linge	PF : Porte fenêtre	CL : Clôture	Gains techniques
LV : Lave vaisselle	PL : Placard	VR : Volet roulant	Tableau électrique
C : Casson	GC : Gardé-corps	VB : Volet battant	PL Placard
R : Réfrigérateur	BV : Brise vue	F : Fenêtre	

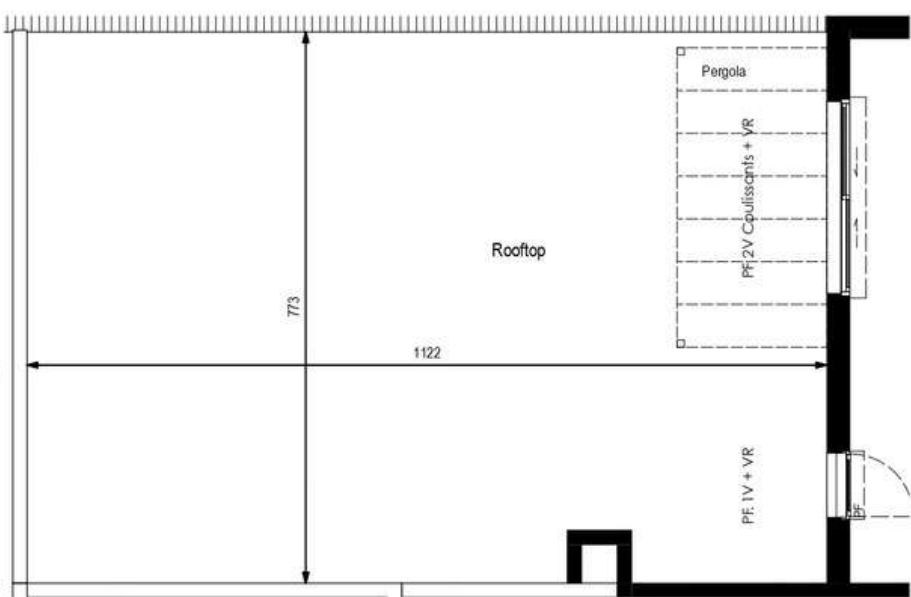
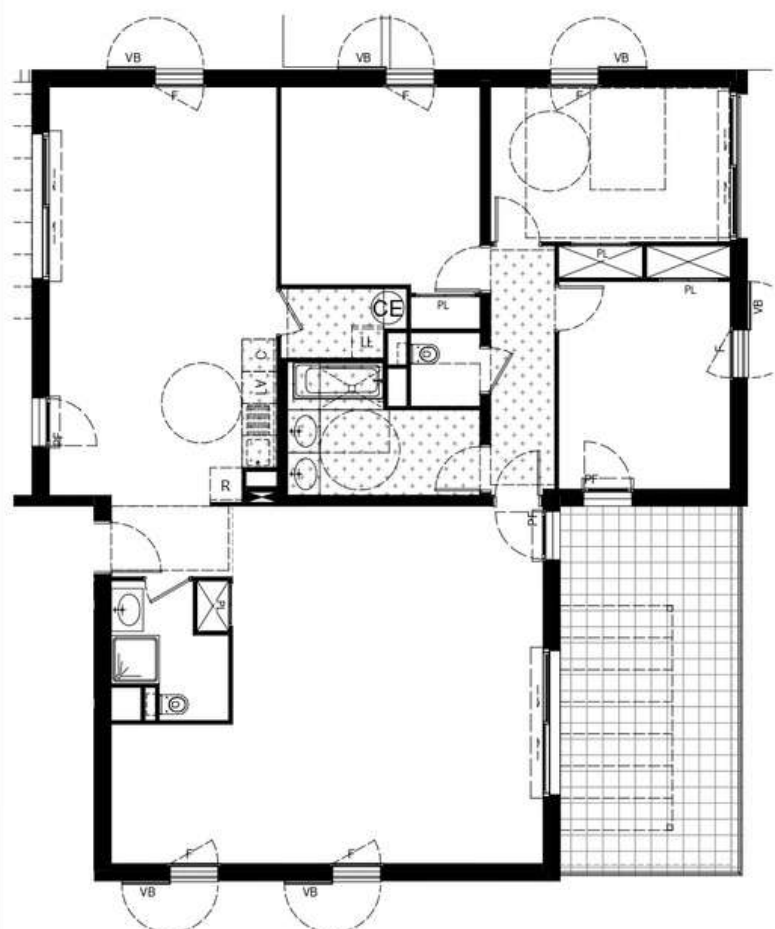


4301' | T4 | R+3

TABLEAU DES SURFACES

Surface habitable totale
Surface extérieure totale

DOCUMENT PROVISOIRE
PLAN DE REPERAGE



La surface habitable des logements peut varier en fonction des techniques de constructions choisies, de l'établissement des plans d'exécution, des normes techniques et handicapés. Ainsi, il est expressément convenu qu'une tolérance de surface est admise. Toute variation de côtes (tant au niveau d'une pièce que de la longueur totale) ou de surface entraînant des différences inférieures à 5% de la surface habitable vendue ne pourra fonder aucune réclamation. La position des soffites, les rebombées de poutres, la position exactes des gaines et les dimensions des faux-plafonds et canalisations ne sont pas figurées. Les meubles et appareils électroménagers, ainsi que les installations représentées en pointillés, ne sont pas fournis mais représentés pour indiquer la position des attentes de fluides.

- Légende :
- | | | | |
|---------------------|----------------------------|----------------------|-----------------------|
| AV : Allège-vitrée | FA : Fenêtre allège vitrée | SS : Sèche serviette | Faux-plafonds/soffite |
| LL : Lave linge | PF : Porte fenêtre | CL : Clôture | Gains techniques |
| LV : Lave vaisselle | PL : Placard | VR : Volet roulant | Tableau électrique |
| C : Cuisson | GC : Garde-corps | VB : Volet battant | PL Placard |
| R : Réfrigérateur | BV : Brise vue | F : Fenêtre | |



Date : 08/11/2022 | Indice :