

Appartement 4 PIECES  
LOT N° : **E11**  
BATIMENT E - 1er ETAGE

**TABLEAU DES SURFACES**

(compris placards)

SEJOUR - CUISINE	34.1 m <sup>2</sup>
CHAMBRE 1	11.1 m <sup>2</sup>
CHAMBRE 2	11.8 m <sup>2</sup>
CHAMBRE 3	11.1 m <sup>2</sup>
SDB	5.8 m <sup>2</sup>
SDE	2.8 m <sup>2</sup>
WC	2.5 m <sup>2</sup>
ENTREE	4.4 m <sup>2</sup>
DGT	4.2 m <sup>2</sup>
surface habitable	87.7 m <sup>2</sup>

TERRASSE 1	14.3 m <sup>2</sup>
TERRASSE 2	7.0 m <sup>2</sup>
surface extérieure	21.2 m <sup>2</sup>
<b>SURFACE TOTALE</b>	<b>108.9 m<sup>2</sup></b>

**PLAN DE LOCALISATION**



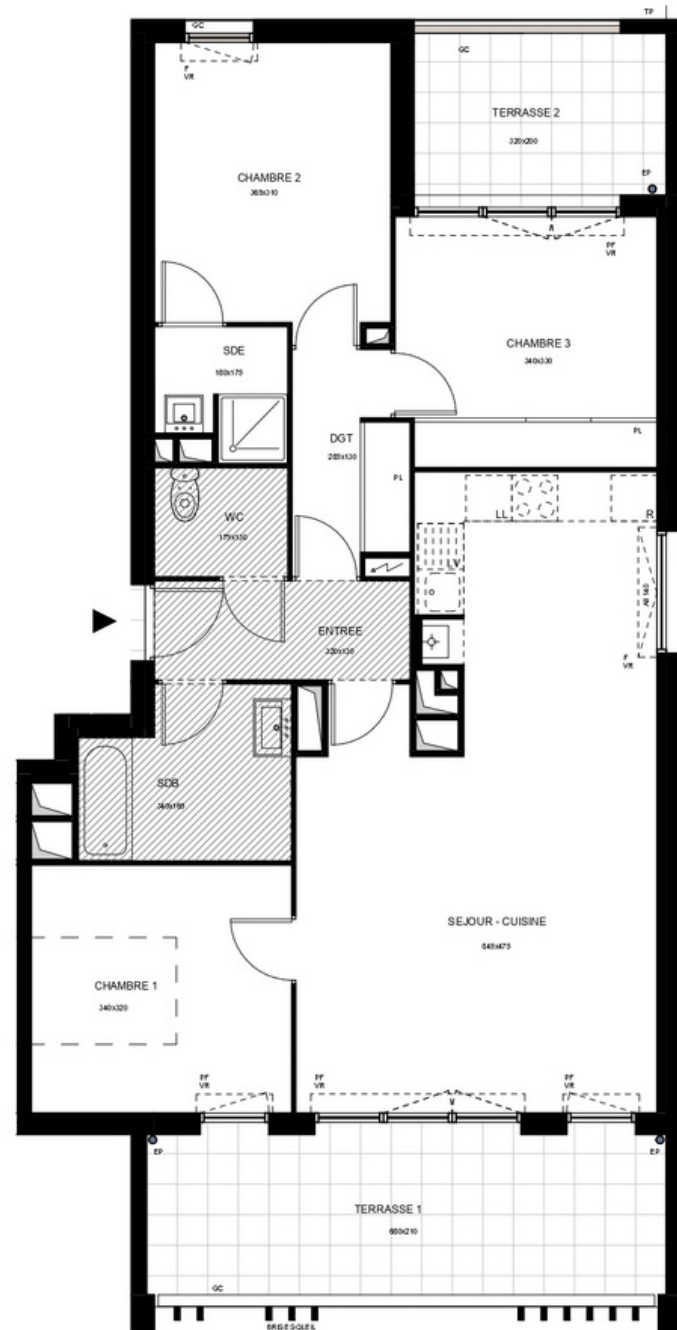
**LEGENDE**

faux plafond sous comble sur l'ensemble de l'appartement

faux plafond / Soffite	PF: porte fenêtre
tableau électrique	F: fenêtre
chaudière	GC: garde corps
	VR: volet roulant
	LL: lave linge
	LV: lave vaisselle
	R: réfrigérateur

**PLAN SERIE NOTAIRE**

INDICE : 1      DATE: 27/04/2022



0  
Echelle 1/50

Des modifications sont susceptibles d'être apportées à ce plan en fonction des nécessités techniques, de la réalisation tant en ce qui concerne les dimensions libres que l'équipement. Les surfaces sont approximatives. Les retombées, soffites, faux plafond, équipements sanitaires ainsi que la calpinage et dimensions des carrelages sont figurés à titre indicatif, et peuvent subir des modifications pour impératif technique. Les appareils ménagers ne sont pas fournis. Les volets roulants seront prévus conformément à la notice de vente. Les coffres de volet roulant ne sont pas représentés et seront débordants à l'intérieur. La hauteur de seuils au droit des porte-fenêtres sur balcons ou terrasses pourra varier de 5 à 35 cm à partir du sol intérieur. La hauteur entre le jardin et la terrasse pourra varier entre 0 et 60 cm. Les jardins ne seront pas nécessairement plats et pourront comporter des talus et des pentes.